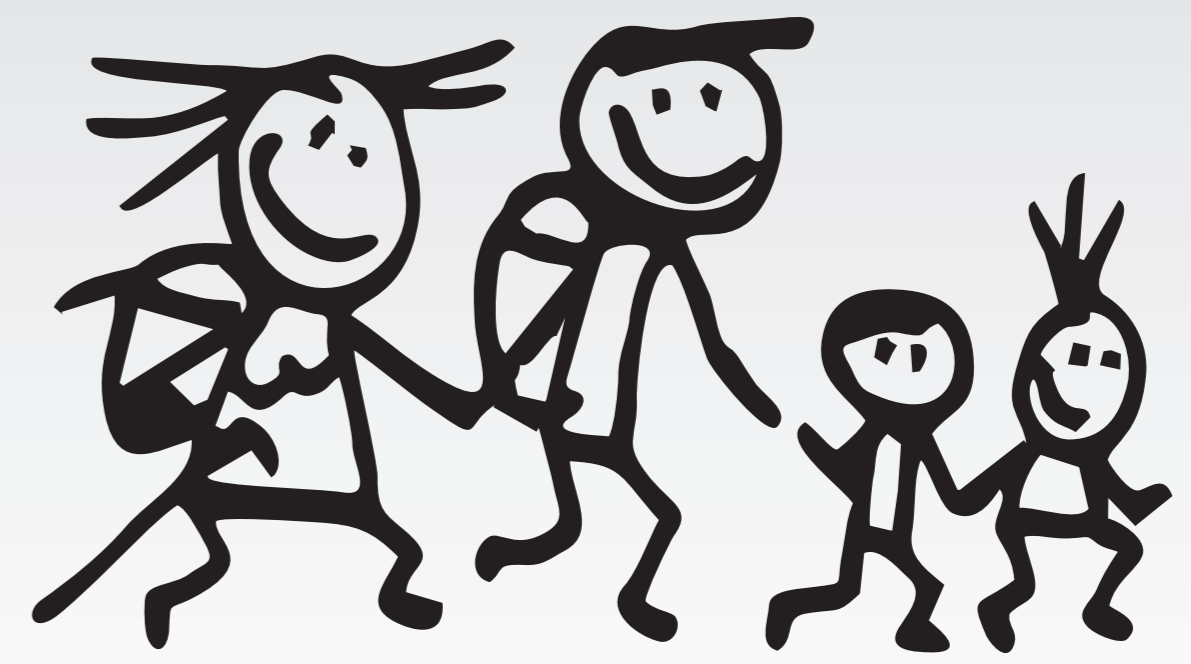


NECHOVEJ SE V LESE JAKO ČLOVĚK!

ANEB



MANUÁL ZODPOVĚDNÉHO TURISTY



ZVÍŘE JE KÁMOŠ!

o: o: o: o: o: o: o: o:

Chovám se tak, abych nerušil
zážitek jiným návštěvníkům lesa.

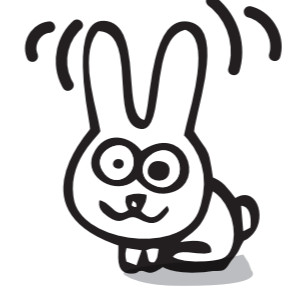
LESNÍ PLODY MLSEJ A I ZVĚŘI DOPŘEJ

Vem si jen tolik, kolik sníš!



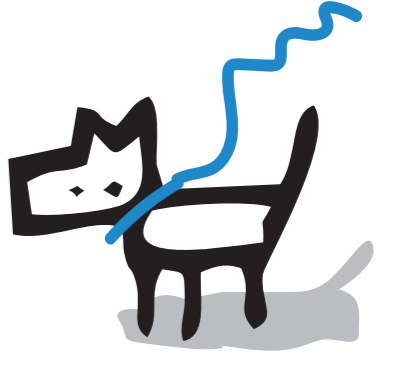
NEHULÁKEJ NA LESY

Uvidíš a uslyšíš mnohem víc!

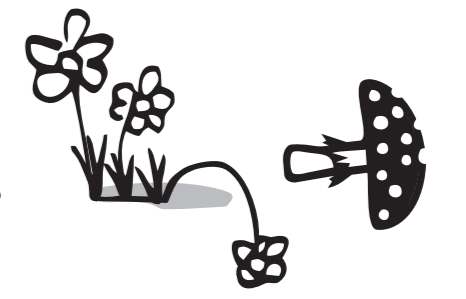


NEZVLÁDÁTE SVÉHO PSA? NECHOĎTE S NÍM DO LESA!

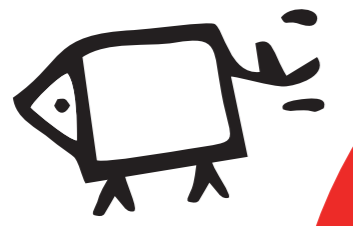
Pes nemusí být na vodítku,
ale musí být pod kontrolou.



HOUBY A ROSTLINY NECH NA POKOJI, TAKY CHTĚJÍ ŽÍT.



NEBUĎ



S „bezpečným“
ohněm se můžeme
v lese setkat na jaře
- lesníci spalují
klest, který zbyl
po těžbě.

NEZAPÁLÍŠ!

Oheň se smí rozdělávat ve vzdálenosti **nejméně
50 m od okraje lesa.** I malý požár dokáže zničit
čerstvě vysazené i vzrostlé dospělé stromy.



BUŘTA SI MŮŽEŠ UPÉCT NA
URČENÉM TÁBOŘIŠTI MIMO LES.

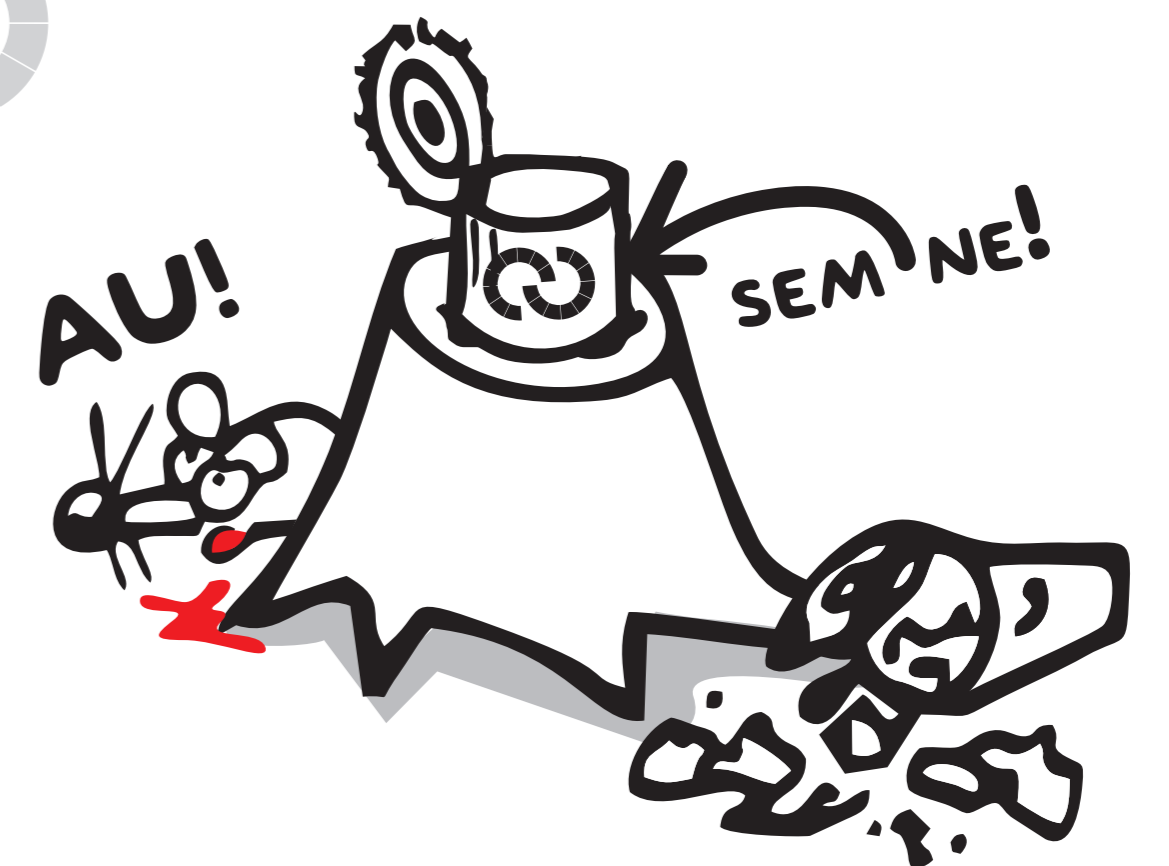
BORDEL SI ODVEZTE

Dodržuj
pravidlo:
Co se do lesa
přinese, to se
zase odnese!



Les zanesený odpadky se nikomu nelíbí. Dobrý nápad není ani narvat je
těřba do dutin pařezů, mohlo by se o ně **poranit** některé **zvíře**.

**LÁTKY, KTERÉ PŘÍRODĚ ŠKODÍ, POUŽÍVEJ S ROZMYSLEM
A PAMATUJ SI, ŽE NEJLEPŠÍ ODPAD JE TEN, KTERÝ NEVZNIKNE!**



KAM HLAVU SLOŽIT

KAM HLAVU SLOŽIT

Na kole a běžkách jezdí jen po
značených stezkách a cestách.
V chráněných územích se nesmí
mimo vyznačené cesty ani po svých.

AUTEM DO LESA NE!
I bez značky zákaz vjezdu se
autem do lesa nesmí. Jízda autem
ničí lesní cesty a stresuje zvěř.

Se sluchátky na uších hůře vnímáš zvuky okolí.
Na společných cestách nechej cyklistům volný pruh k projetí.

CHCEŠ V LESE STANOVAT?

Vyhledej **vyhrazená místa** k tomu určená – budeš
v bezpečí ty i les. Při **nelegálním stanování** tě může
stihnout **masná pokuta** (spaní pod širákem je povolené).

Pokud si cestou musíš odskočit, uklid' po sobě.
Příroda není toaleta.

KDO SE BOJÍ, NESMÍ DO LESA

NEBUĎ OTRÁVENÝ

Z **jedovatých rostlin a hub**
si dávejte pozor zejména na:

- **rulík zlomocný** – podobný
borůvkám, má na svědomí
skoro polovinu otrav bylinami.
- **muchomůrka zelená**
a **panterová**, **pavučinec plyšový**



DIVÁ ZVĚŘ

Rande s **divočákem** může být hodně nepříjemné, obzvláště
má-li bachyně selátka. Nebezpečné je také setkání
s **medvědem**. Nikdy se k nim **nepřibližuj** a **potichu se vzdal**.

**PŘED ROZZUŘENÝM DIVOČÁKEM UTÍKEJ,
CO NOHY STAČÍ, NEBO JSOU-LI KRATŠÍ,
VYBER SI STROM RADŠÍ.**

BACHA NA KOUSNUTÍ

- **klíště** – přenáší boreliózu, čím dříve ho
odstraníš, tím je riziko nakažení menší
- **zmije** – její kousnutí obsahuje 5–10 mg
jedu (smrtelná dávka je 15 mg),
lidská chůze ji většinou vyplaší.